

Gabriela Bogos • Anca Haralambie

# MANUAL DE INIȚIERE ÎN TAINELE MUZICII

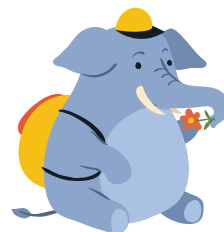
GRAFOART®



## CUPRINS



	Pag.
1. Cheia <i>sol</i> . . . . .	5
2. Pătrimea . . . . .	6
3. Doimea . . . . .	8
4. Măsura . . . . .	9
5. Optimea. . . . .	10
6. Nota <i>mi</i> . . . . .	12
7. Nota <i>re</i> . . . . .	12
8. Nota Do central sau <i>do</i> <sup>1</sup> . . . . .	15
9. Nota <i>fa</i> . . . . .	17
10. Nota <i>la</i> . . . . .	20
11. Măsura de două pătrimi . . . . .	23
12. Nota <i>si</i> . . . . .	24
13. Nota <i>do</i> <sup>2</sup> . Gama Do major . . . . .	28
14. Arpegiul mic al gamei Do major . . . . .	32
15. Pauza de pătrime în măsura de două pătrimi . . . . .	33
16. Semnul de repetiție. . . . .	37
17. Legato de prelungire în măsura de două pătrimi . . . . .	42
18. Nuanțe. . . . .	46
19. Măsura de trei pătrimi . . . . .	48
20. Legato de prelungire în măsura de trei pătrimi . . . . .	54





21. Doimea cu punct . . . . .	56
22. Pauza de pătrime în măsura de trei pătrimi . . . . .	61
22. Pauza de optime . . . . .	65
23. Pauza de optime în măsura de trei pătrimi . . . . .	72
24. Măsura de patru pătrimi. . . . .	76
25. Pauza de doime . . . . .	81
26. Nota întreagă . . . . .	88
27. Pauza de notă întreagă . . . . .	94
28. Nota <i>re</i> 2 . . . . .	98
29. Nota <i>mi</i> 2 . . . . .	103
30. Nota <i>fa</i> 2 . . . . .	108
31. Nota <i>sol</i> 2. . . . .	112
32. Nota <i>si</i> sub portativ - octava mică . . . . .	116
33. Nota <i>la</i> sub portativ - octava mică . . . . .	120
34. Nota <i>sol</i> sub portativ - octava mică . . . . .	125
35. Gama <i>la</i> minor. . . . .	129
36. Alterații. Diezul . . . . .	135
37. Diezul și becarul . . . . .	139
38. Bemolul și becarul . . . . .	143
39. Canonul . . . . .	147
40. Dicteuri - model . . . . .	150
41. Cântece pentru copii. . . . .	154

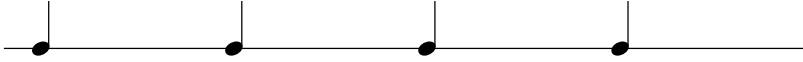


# 1. Cheia *sol*

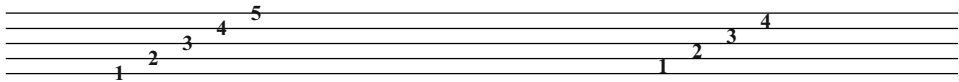
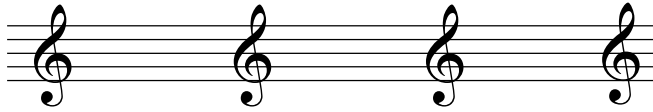


**Cheia Sol** se scrie la începutul portativului. Ea ne arată nota *sol*.

## 2. Pătrimea



Pătrimea durează un timp.



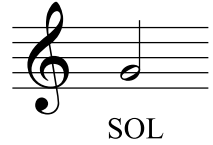
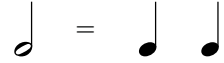
**Portativul** cuprinde **5 linii orizontale** care se află la distanță egală între ele.

Cele 4 spații care se formează folosesc tot pentru scrierea notelor.  
**Linile și spațiile** se numără de jos în sus.

### 3. Doimea



Doimea durează doi timpi. Ea este egală cu două pătrimi.

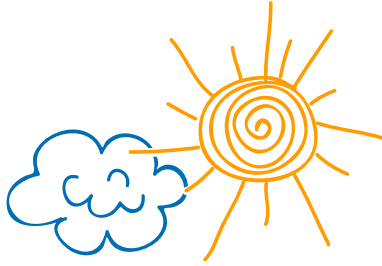




# 10. Nota *la*



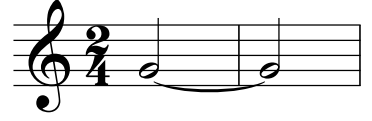
G.B.



G.B.



# 17. Legato de prelungire în măsura de $\frac{2}{4}$



Legato-ul de prelungire unește două note de aceeași înălțime.

1. G.B.

2. G.B.



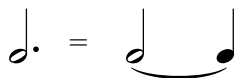
## 21. Doimea cu punct



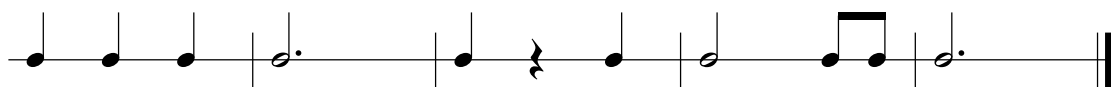
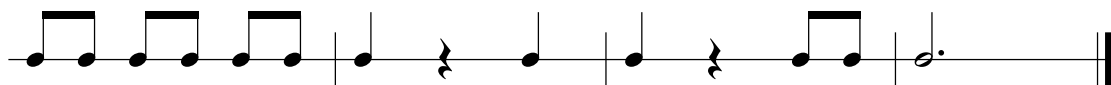
**Punctul** adăugat în dreapta unei note prelungeste durata acesteia cu jumătate din valoarea ei. Doimea cu punct durează trei timpi.



Exerciții ritmice



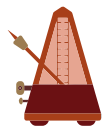
G.B.



## 22. Pauza de optime



$$\begin{array}{l} \text{♩} = \text{♪} \text{ ♪} \\ \text{⏏} = \text{♪} \text{ ♪} \end{array}$$



Exerciții ritmice

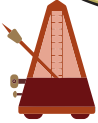
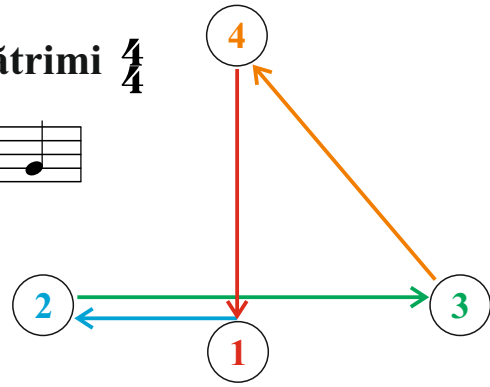
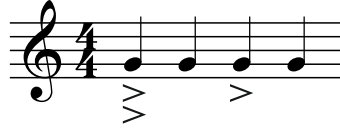
1.  $\frac{2}{4}$  G.B.

2.  $\frac{3}{4}$  G.B.

3.  $\frac{2}{4}$  G.B.

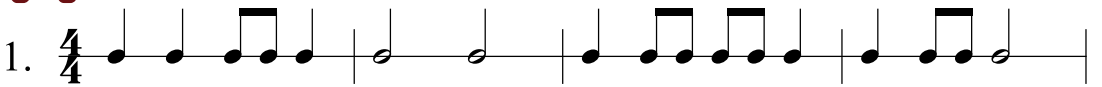


# 24. Măsura de patru pătrimi $\frac{4}{4}$

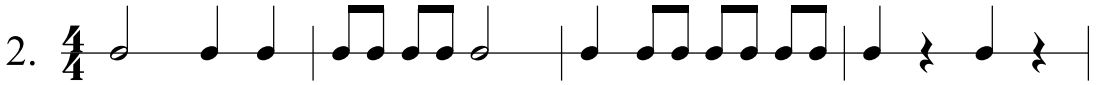


## Exerciții ritmice

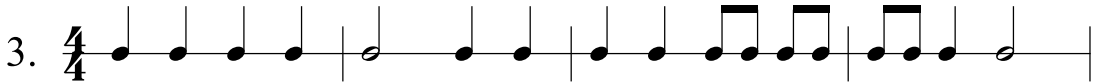
G.B.



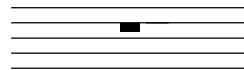
G.B.



G.B.



## 27. Pauza de notă întregă



Exerciții ritmice

G.B.

1.  $\frac{4}{4}$

A rhythmic exercise in 4/4 time. The first staff contains a whole note, a whole note, a whole note rest, a dotted half note, a half note, and a whole note rest. The second staff contains a quarter note, a quarter note, a quarter note, a quarter note, a whole note rest, a half note, a quarter note, a quarter note, and a whole note.

2.  $\frac{4}{4}$

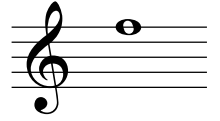
A rhythmic exercise in 4/4 time. The first staff contains a quarter note, a quarter note, a half note, a half note, a whole note, a whole note rest, a quarter note, a quarter note, a quarter note, a quarter note, a quarter note, and a quarter note. The second staff contains a whole note rest, a quarter note, a quarter note, a quarter note, a dotted half note, a quarter note, a whole note rest, a half note, a quarter note, a whole note, and a whole note rest.

3.  $\frac{4}{4}$

A rhythmic exercise in 4/4 time. The first staff contains a quarter note, a quarter note, a quarter note, a quarter note, a quarter note, a quarter note, a whole note rest, a quarter note, a quarter note, a whole note, and a half note. The second staff contains a quarter note, a quarter note, a quarter note, a quarter note, a quarter note, a quarter note, a half note, a quarter note, a quarter note, a quarter note, a quarter note, and a whole note.

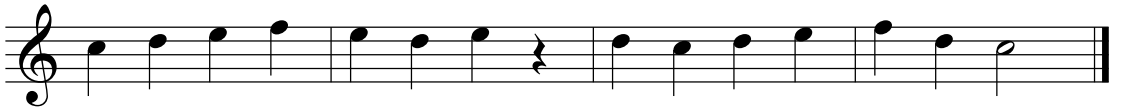


## 30. Nota *fa*<sup>2</sup>

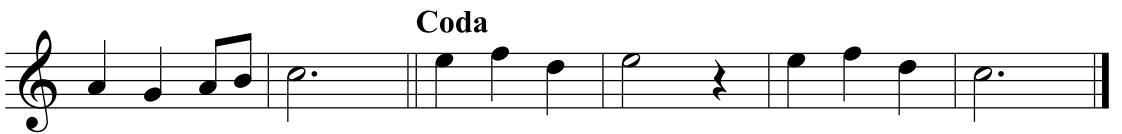


### Trompeta veselă

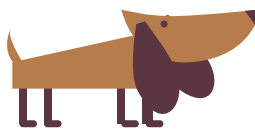
A.H.



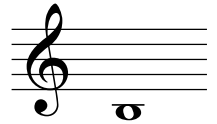
A.H.



A.H.



# 32. Nota *si* sub portativ - octava mică



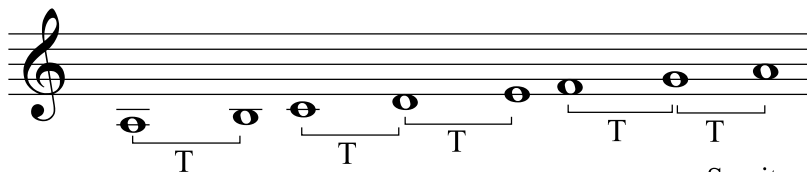
1. A.H.

## Cântecul notei *si*

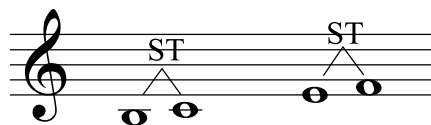
2. A.H.

## 35. Gama la minor

Tonurile din gama la minor




Semitonurile din gama la minor



### Ploaia

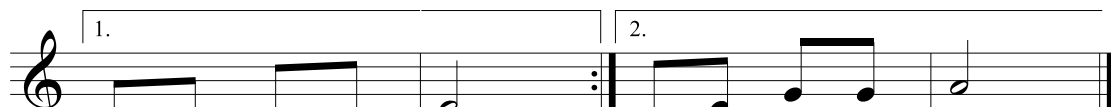
G.B.

1. 

1. Cad stropi de ploa - ie Bu - ni - ca  
2. Na - tu - ra vi - ne Se în - no -



vi - ne Și trei ră - țuș - te merg a -  
ieș - te Și-a - co - pe - ră câm - pi - a



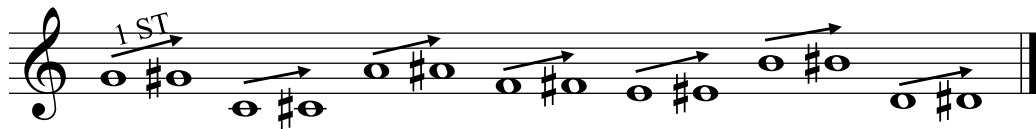
ga - le-n ur - ma ei cu noi ghi - o - cei.



## 36. Alterații. Diezul



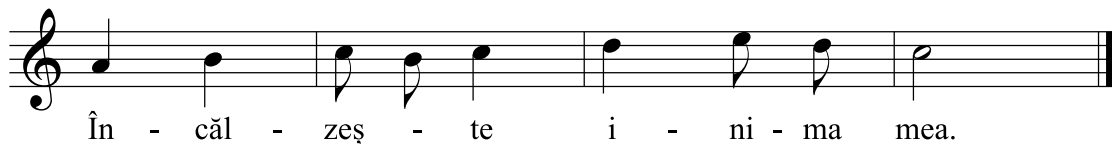
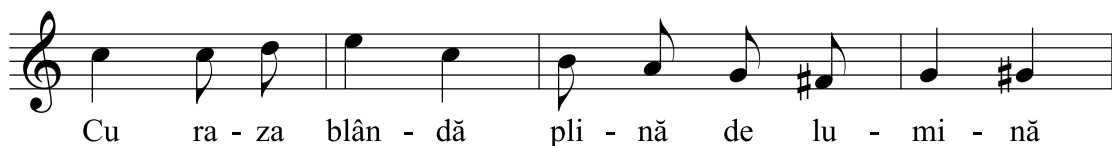
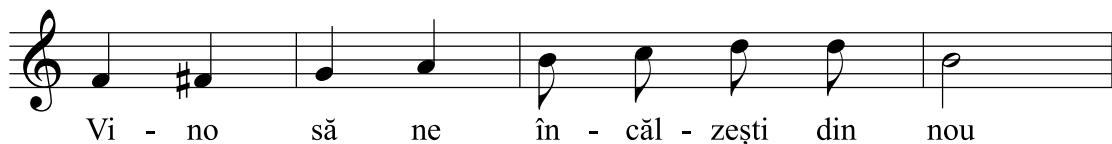
Diezul urcă înălțimea sunetului natural cu un semiton (ST).



### Puiul



G.B.



# 39. Canonul

CANONUL este un cântec pe care îl interpretează două sau mai multe grupuri de copii. Primul grup "A" începe piesa și, în momentul în care ajunge în dreptul literei "B", grupul "B" începe piesa de la început (de la "A") în timp ce grupul "A" continuă până la bara finală.

1. A G.B.





B





Vals



2. A B G.B.



3. A B G.B.



## Veverița

G.B.



Prin-tre frun-ze vezi de - o - dată o coa-dă stu - foa - să



Că - u - ta du - pă a - lu - ne zi - u - li - ca toa - tă.



Ve - ve - ri - ța ur - că-n gra - bă ron - ță - ind a - lu - ne



Țo - pă - ie din crean - gă-n crean - gă iu - te, iu - te fu - ge.



## Racul și broscuța

A.H.



O bro-scu - ță și un rac Stau de vor - bă în-tr-un lac

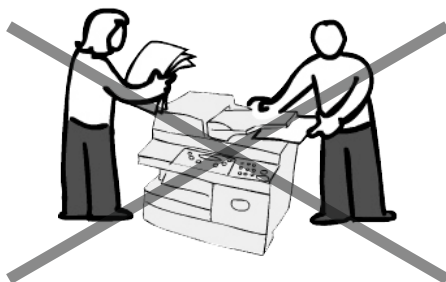


Ce fru - mos e soa - re - le Co - lo - ra - te-s flo - ri - le.

ACEASTĂ LUCRARE ESTE PROTEJATĂ DE LEGEA DREPTULUI DE AUTOR !

**FOTOCOPIEREA ACESTEI LUCRĂRI** (CHIAR ȘI PARȚIALĂ) SAU  
DISTRIBUIREA COPIEI-PIRAT **CONSTITUIE INFRAȚIUNE** ȘI SE  
SANȚIONEAZĂ CU **ÎNCHISOARE** DE PÂNĂ LA 3 ANI  
(CF. LEGE 8/1996 - ART. 193 ȘI URM.)

RESPECTAȚI EFORTUL AUTORULUI ȘI AL ECHIPEI REDACȚIONALE  
ȘI SUSȚINEȚI PUBLICAREA UNOR LUCRĂRI SIMILARE !



Din grijă pentru planetă, energia electrică utilizată pentru editarea prezentei lucrări provine de la panouri fotovoltaice.

PUTEȚI ACHIZIȚIONA LUCRĂRILE NOASTRE DIN

**LIBRĂRIA MUZICALĂ *George Enescu***  
București, piața Sfinții Voievozi nr. 1  
(lângă Colegiul Național de Muzică „George Enescu“)

SAU

PUTEȚI COMANDA ONLINE VIZITÂND

**WWW.LIBRARIAMUZICALA.RO**  
E-MAIL: GRAFOART1991@GMAIL.COM  
TEL.: 0747 236 278 (07-GRAFOART)